



Connexions à un réseau sous MacOS

>>> **Se connecter à un réseau (câblé et wifi)**

Description :

Pour se connecter à un réseau, il y a 2 façons différentes : soit par câble, soit par wifi. Mais on peut s'attribuer nous-même l'adresse IP ou se la faire attribuer par un serveur DHCP. Cette astuce est là pour les personnes qui utilisent MacOS pour voir comment faire ces opérations.

Connexions à un réseau sous MacOs

>>> Se connecter à un réseau (câblé et wifi)

Suivez donc les images, les informations y sont présentes.

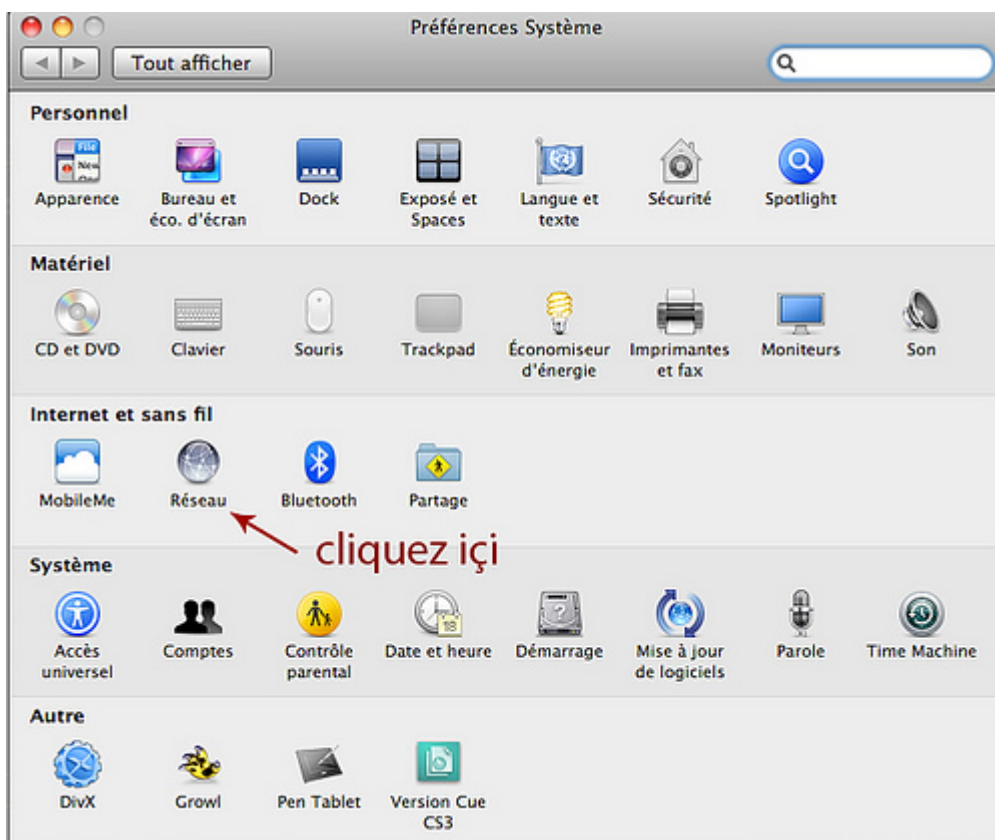
Se connecter à un réseau wifi



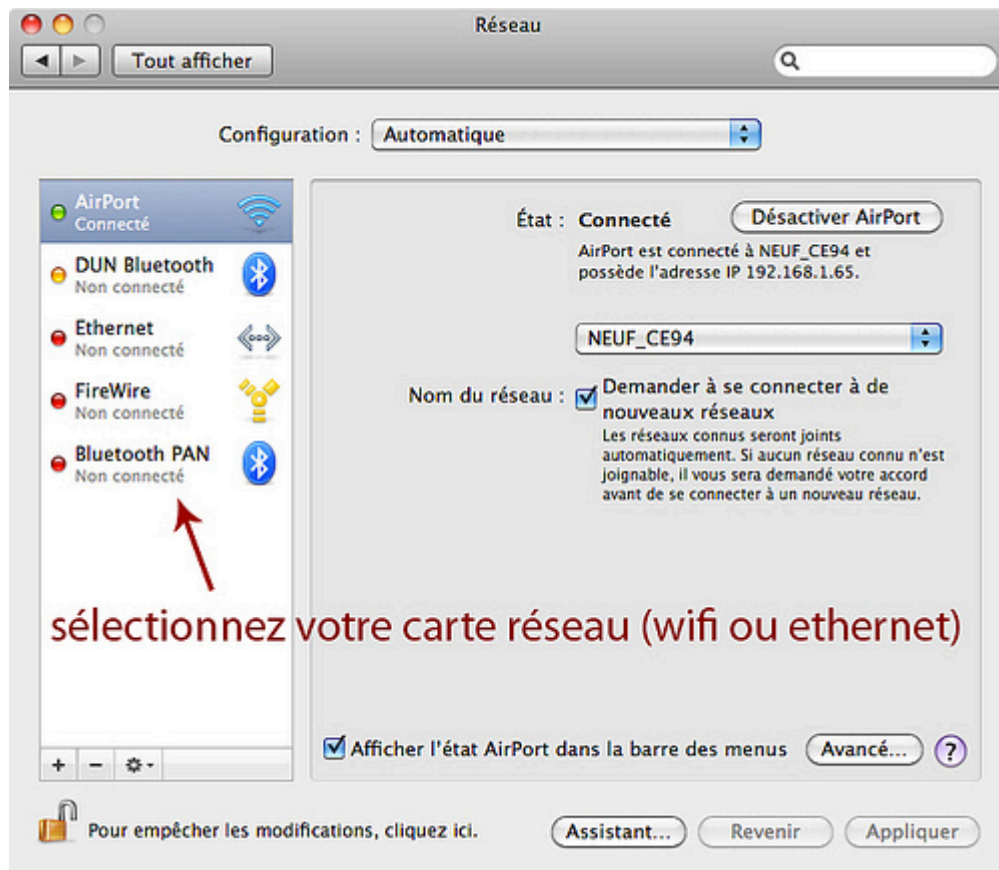
Si le réseau a une clé de sécurité, une fenêtre s'ouvrira et vous demandera la clé du réseau wifi pour y accéder.

Une fois connecté au réseau, vous pouvez choisir votre adresse IP

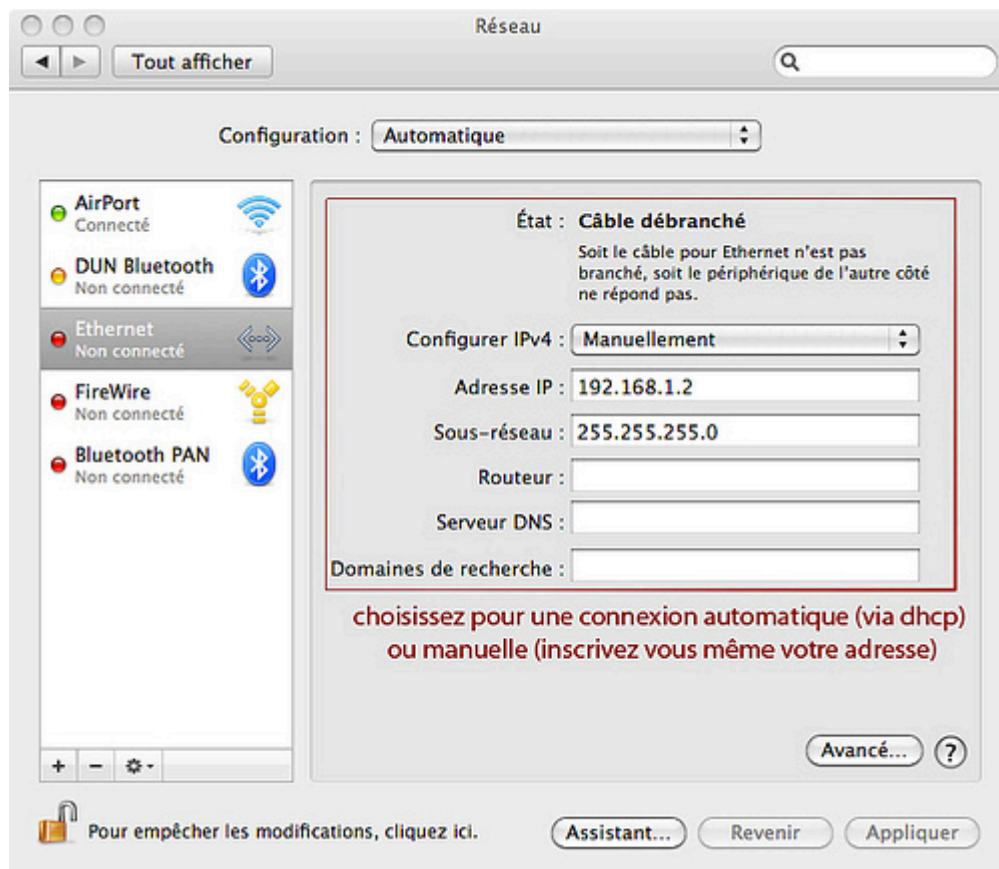
- Etape 1 : dans les **Préférences système**



- Etape 2 : sélection de la **carte réseau**



- Etape 3 : **manuelle** ou **automatique** ?



Pour choisir quel type de connexion, cliquez sur la flèche pour faire apparaître un menu déroulant qui permet de faire son choix.



Idum