



Connexion Telnet sur Cisco

>>> Configuration d'une connexion à distance Telnet sur Switch/routeur

Description :

Le but de ce cours est d'apprendre à configurer la connexion Telnet pour pouvoir administrer Switch/Routeur à distance.

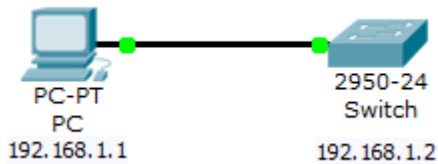
Connexion Telnet sur Cisco

>>> Configuration d'une connexion à distance Telnet sur Switch/routeur

Sommaire :

- I) Schema
- II) Configuration du Switch/Routeur
 - 1) Avec CMD de Windows XP
 - 2) Avec Putty

I) Schema



II) Configuration du Switch/Routeur

Nous allons commencer par créer un Utilisateur et on activera le transport Telnet :

```
Switch#conf terminal
Switch(config)#username admin secret bonjour
```

- On crée l'utilisateur admin.

```
Switch(config)#enable secret bonjour
```

- On déclare le mot de passe système.

```
Switch(config)#line vty 0 4
```

- On rentre dans le menu Telnet.

```
Switch(config-line)#login local
```

- On demande à Telnet d'utiliser les utilisateurs local, enregistré sur le Switch/Routeur.

```
Switch(config-line)#password bonjour
```

- On déclare le mot de passe Telnet.

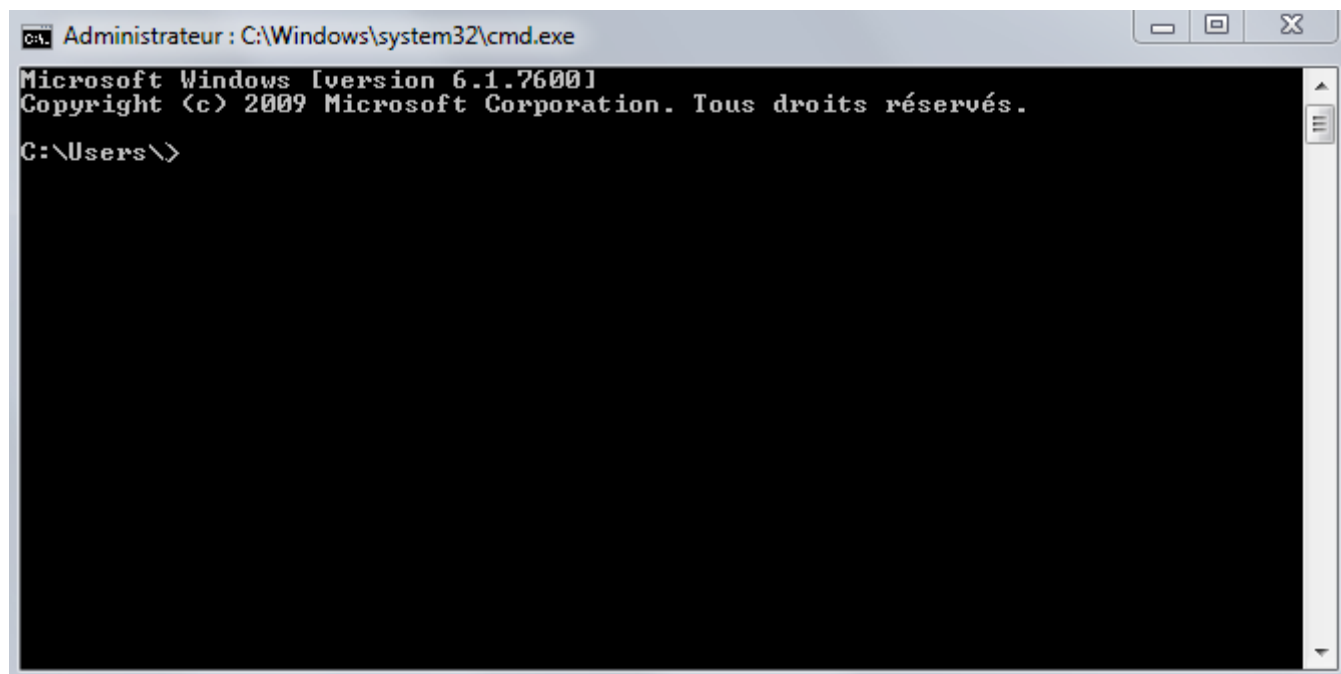
III) Connexion à distance via Telnet

1) Avec CMD de Windows XP

On commence par lancer CMD :

- Démarrer > exécuter > tapez : CMD > OK

Vous obtenez une fenêtre comme celle-ci :

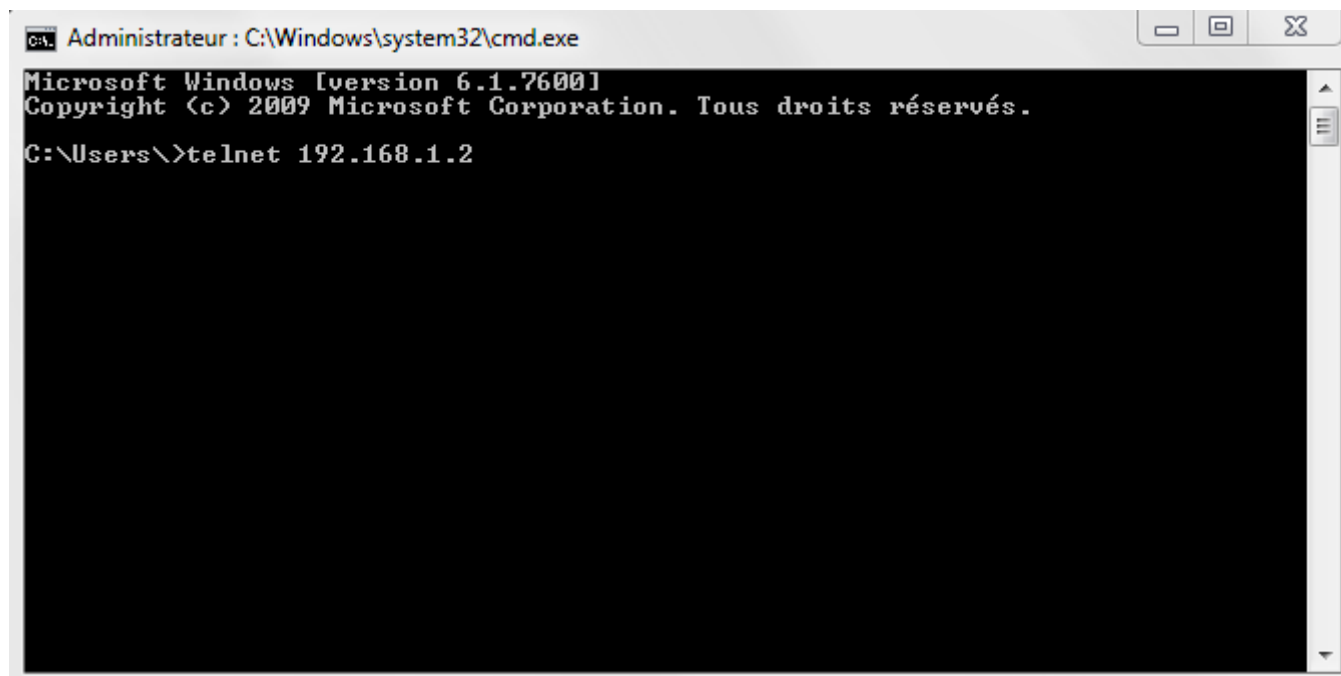


```
Administrateur : C:\Windows\system32\cmd.exe
Microsoft Windows [version 6.1.7600]
Copyright (c) 2009 Microsoft Corporation. Tous droits réservés.
C:\Users\>
```

Tapez : telnet 192.168.1.2

- 192.168.1.2 est l'adresse IP de notre switch.

Vous obtenez ceci :

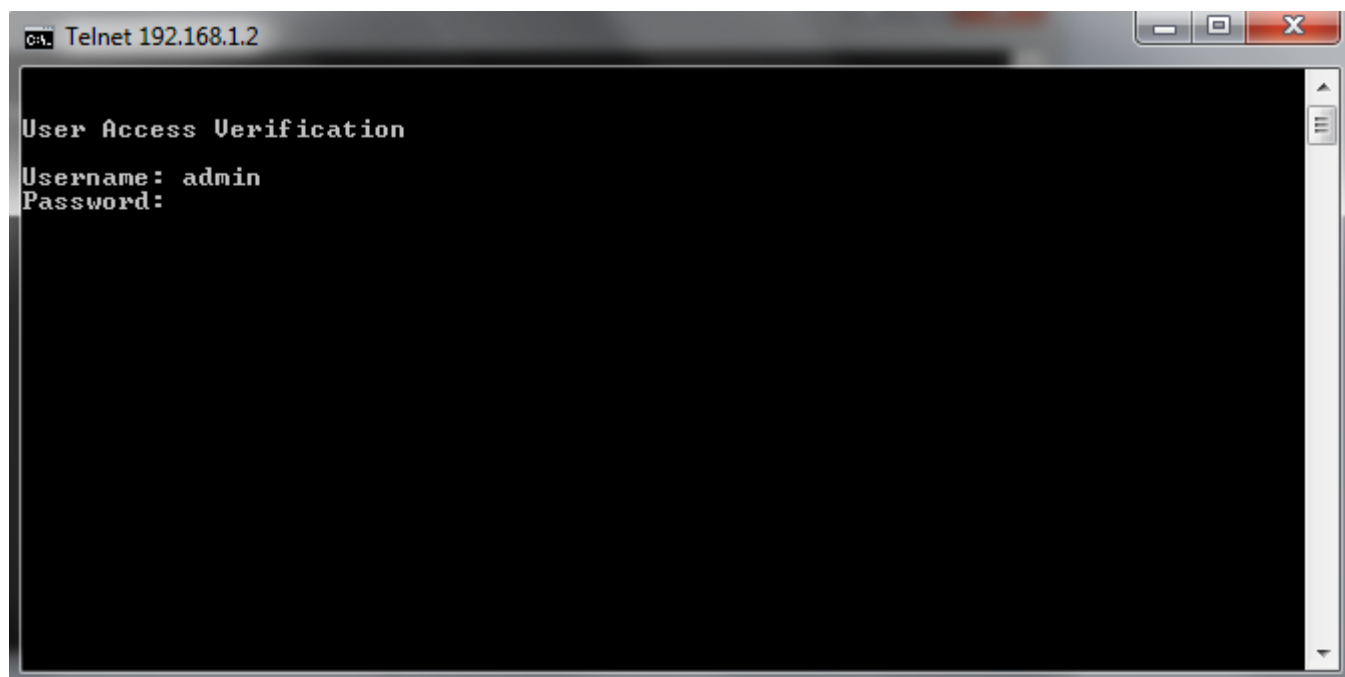


```
Administrateur : C:\Windows\system32\cmd.exe
Microsoft Windows [version 6.1.7600]
Copyright (c) 2009 Microsoft Corporation. Tous droits réservés.
C:\Users\>telnet 192.168.1.2
```

Entrez maintenant votre Login/password, dans notre cas "admin" et "bonjour".

Ceci est l'authentification pour la connexion telnet.

Vous obtenez :



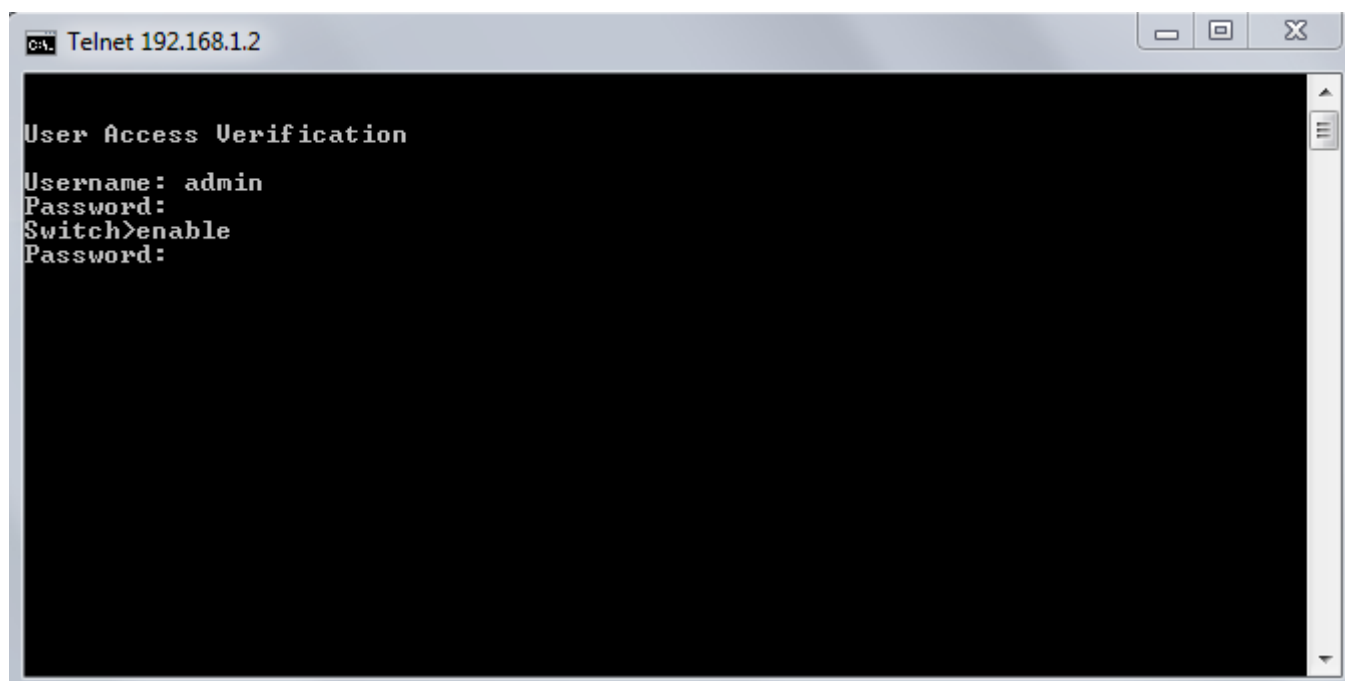
```
C:\> Telnet 192.168.1.2

User Access Verification
Username: admin
Password:
```

Pour finir, le switch vous demande de vous authentifier.

Entrez de nouveau Login/Password, dans notre cas "**enable**" et "bonjour".

vous obtenez ceci :

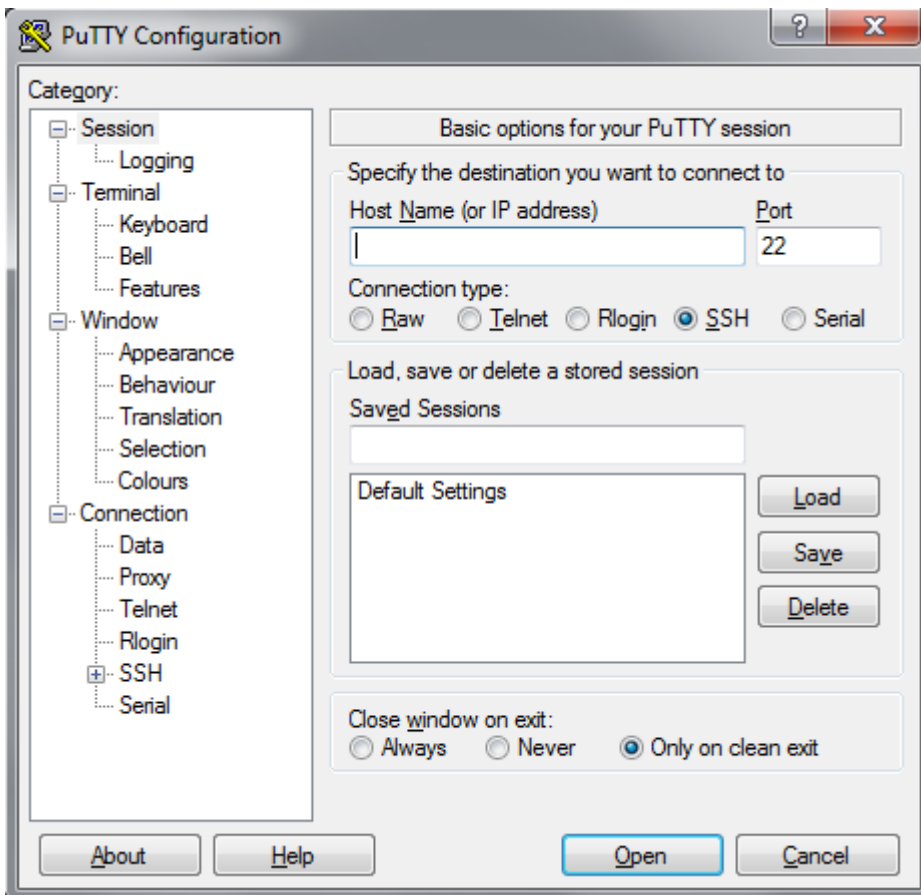


```
C:\> Telnet 192.168.1.2

User Access Verification
Username: admin
Password:
Switch>enable
Password:
```

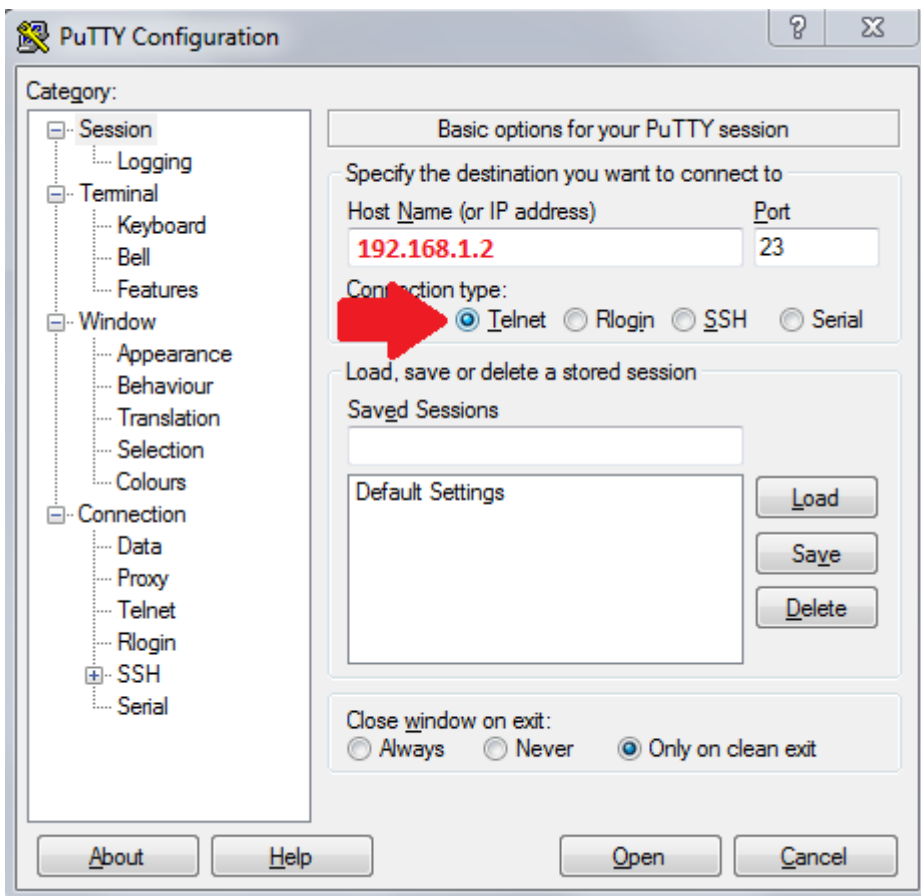
2) Avec Putty

On commence par lancer putty :



On sélectionne le mode Telnet et on tape l'adresse du Switch/Routeur.

Comme ceci :



Ensuite on recommence la même procédure qu'avec CMD, on entre le Login/Password :

```
192.168.1.2 - PuTTY
User Access Verification
Username: admin
Password:
Switch>enable
Password:
```

23 janvier 2010 -- N.Salmon -- article_93.pdf



Idum