



## Installation d'une interface graphique sur Debian

>>> GNOME, KDE, LXDE

### Description :

Cet article a pour but de vous apprendre à installer une interface graphique sur un serveur Debian non graphique.

# Installation d'une interface graphique sur Debian

>>> GNOME, KDE, LXDE

## Sommaire :

- I) GNOME
    - 1) Installation
    - 2) Interface
  - II) KDE
    - 1) Installation
    - 2) Interface
  - III) LXDE
    - 1) Installation
    - 2) Interface
- 

## I) GNOME

### 1) Installation

Trois solutions pour l'installation de "**GNOME**" :

- Installer l'environnement complet contenant les applications officielles de développeurs GNOME et celles sélectionnées par DEBIAN :

```
apt-get install gnome
```

- Environnement officiel des développeurs GNOME (mais sans les applications sélectionnées par DEBIAN)

```
apt-get install gnome-desktop-environment
```

- Environnement GNOME dans sa forme minimale (par d'application installée)

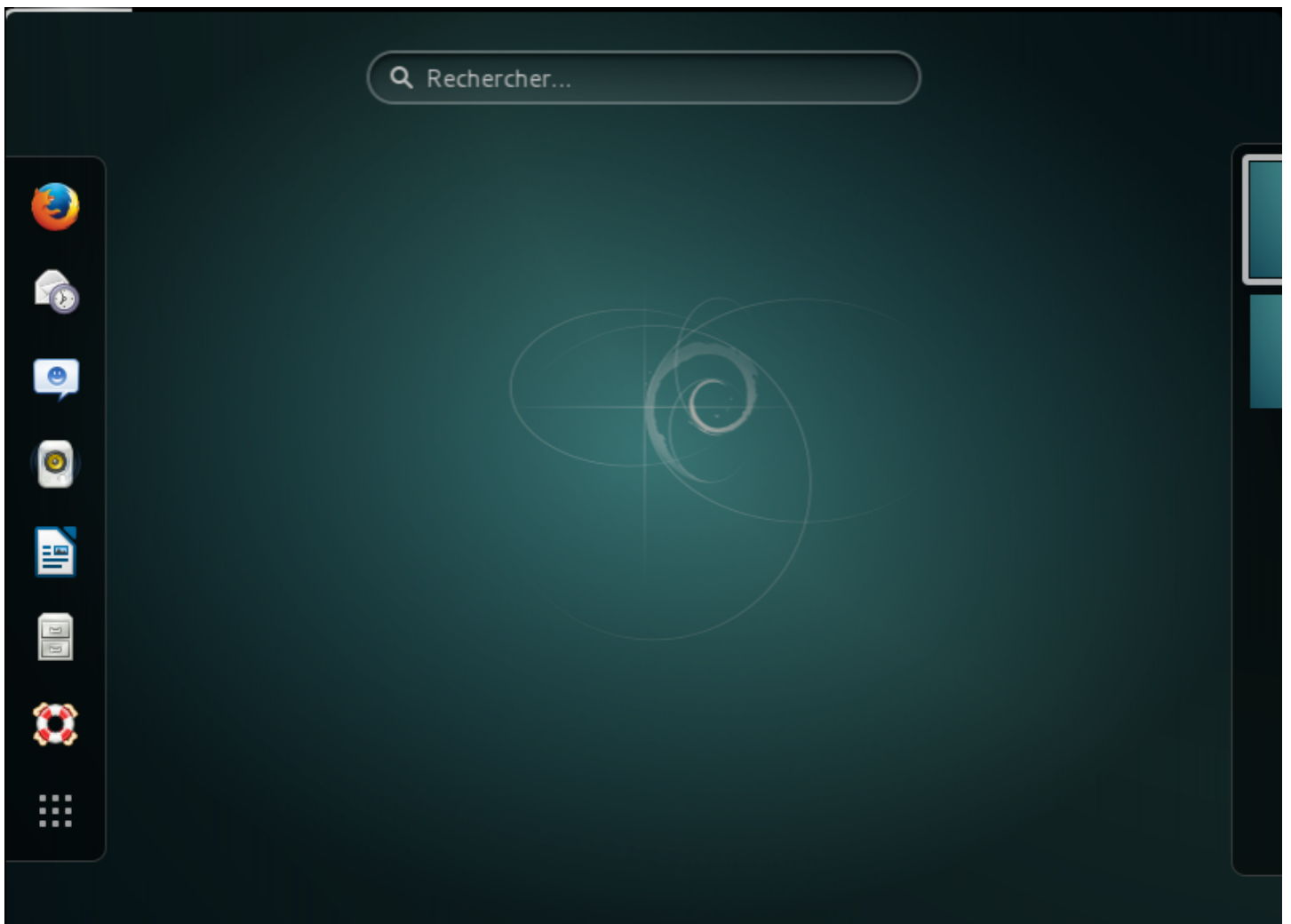
```
apt-get install gnome-core
```

Après installation redémarrez votre machine.

```
reboot
```

### 2) Interface

Voici l'interface de GNOME :



## II) KDE

### 1) Installation

Trois solutions pour l'installation de "**KDE**" :

- Environnement complet avec applications sélectionnées par DEBIAN.

```
apt-get install kde-standard
```

- Version officielle

```
apt-get install kde-full
```

- Version minimale, sans application. Pour PC :

```
apt-get install kde-plasma-desktop
```

- Version minimale, sans application. Pour PC Portable :

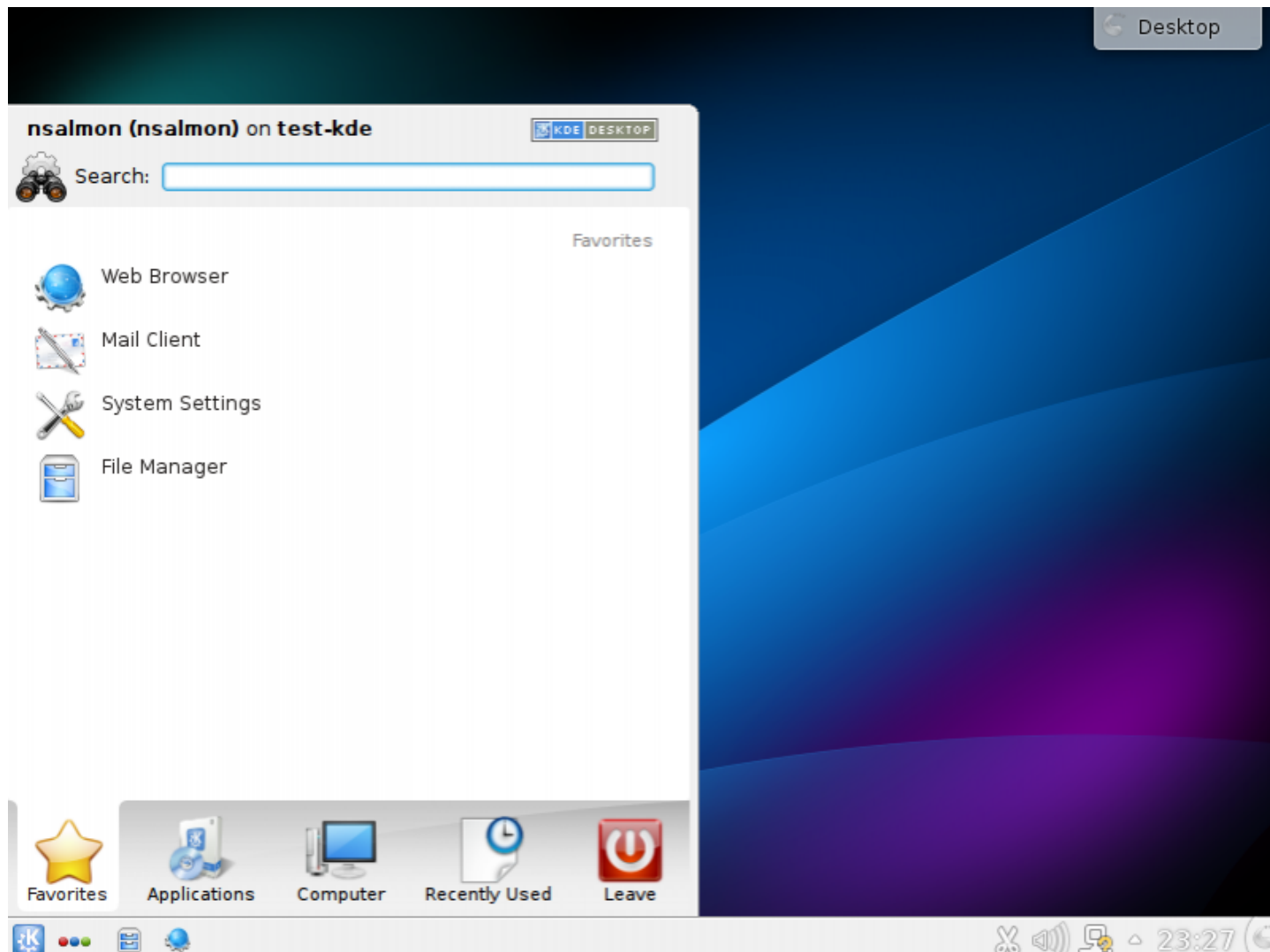
```
apt-get install kde-plasma-netbook
```

Après installation redémarrez votre machine.

```
reboot
```

## 2) Interface

Voici l'interface de KDE :



## III) LXDE

### 1) Installation

Une seule solution pour l'installation de "**LXDE**". LXDE est un environnement léger et épuré.

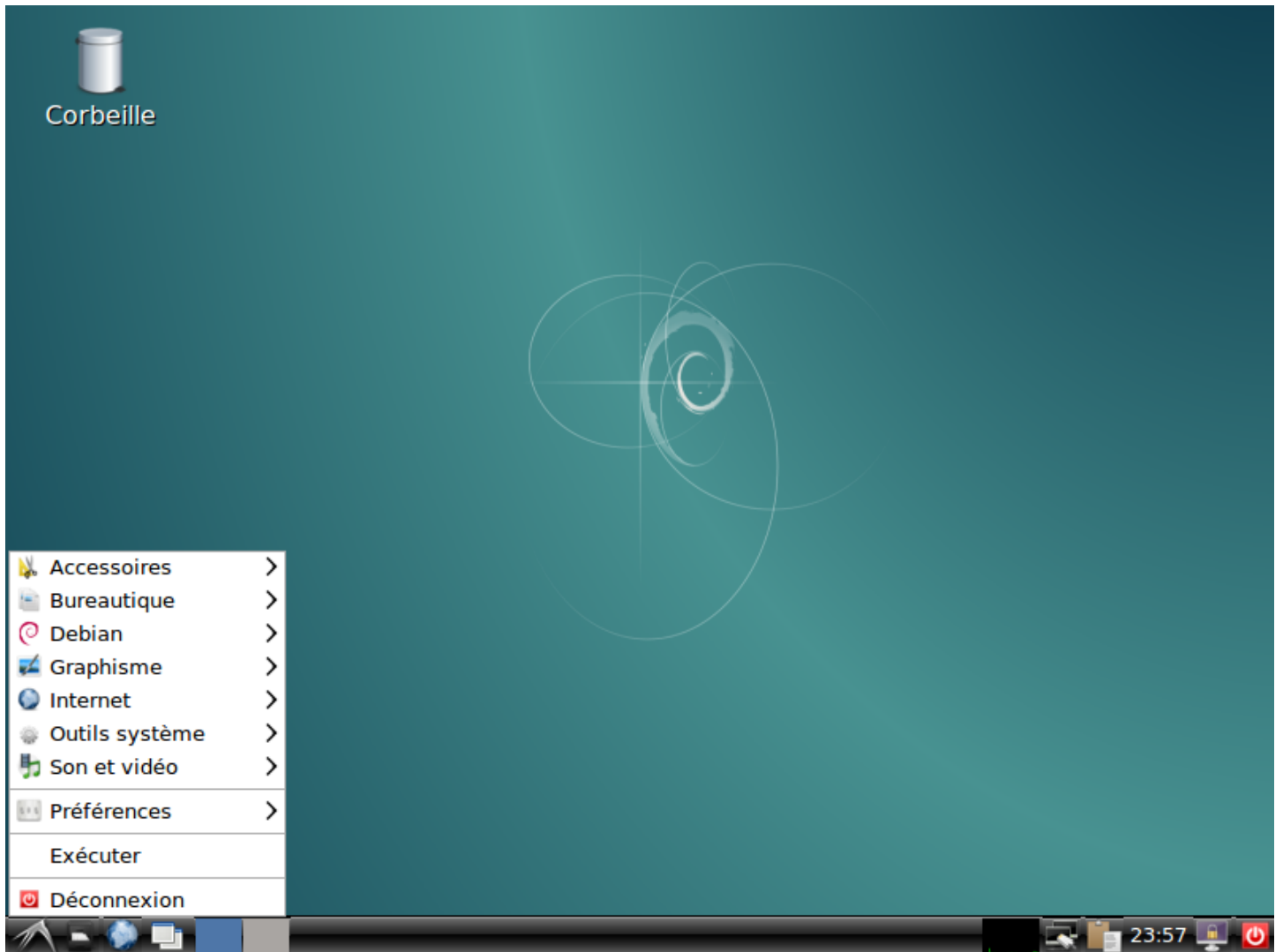
```
apt-get install lxde
```

Après installation redémarrez votre machine.

```
reboot
```

## 2) Interface

Voici l'interface de LXDE :



13 mars 2017 -- N.Salmon -- article\_320.pdf



# Idum