



Désactivation du moniteur d'événement de mise hors tension

>>> Windows Serveur 2003, 2008 et 2008R2

Description :

Une petite astuce pour les serveurs Windows, si comme moi vous utilisez des machines virtuelles serveur Windows ou des serveurs de test cette astuce va vous permettre de gagner un peu de temps. Lorsque l'on arrête un serveur Windows une fenêtre s'affiche nous demandant la raison de la mise hors tension, très utile pour les logs des serveurs de prod mais inutile, lourd et chiant pour les personnes utilisant des machines virtuelles de test. Donc cette astuce va vous permettre de désactiver ce moniteur d'évènement.

Désactivation du moniteur d'événement de mise hors tension

>>> Windows Serveur 2003, 2008 et 2008R2

Sommaire :

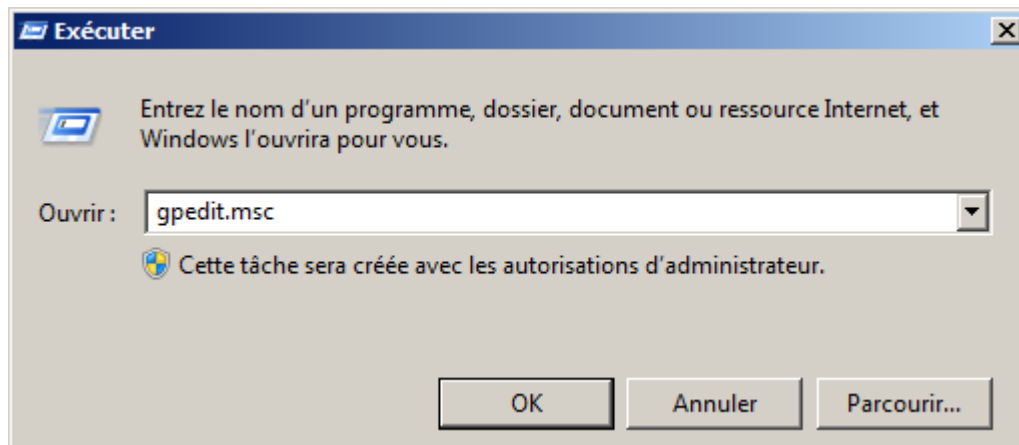
- I) Serveur en Français
- II) Serveur en Anglais

Par défaut, le moniteur d'événement de mise hors tension est activé pour tous les systèmes d'exploitation Windows Server 2003, 2008 et 2008R2.

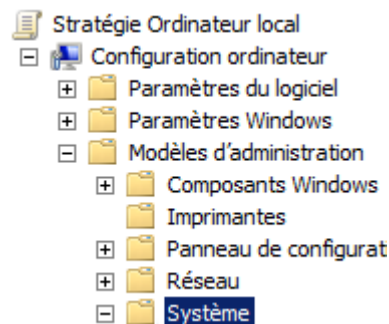
Pour désactiver le moniteur d'événement de mise hors tension, désactivez la stratégie de groupe : "Afficher l'arrêt du moniteur d'événements" grâce au gestionnaire de stratégie de groupe local, procédez comme suit :

I) Serveur en Français :

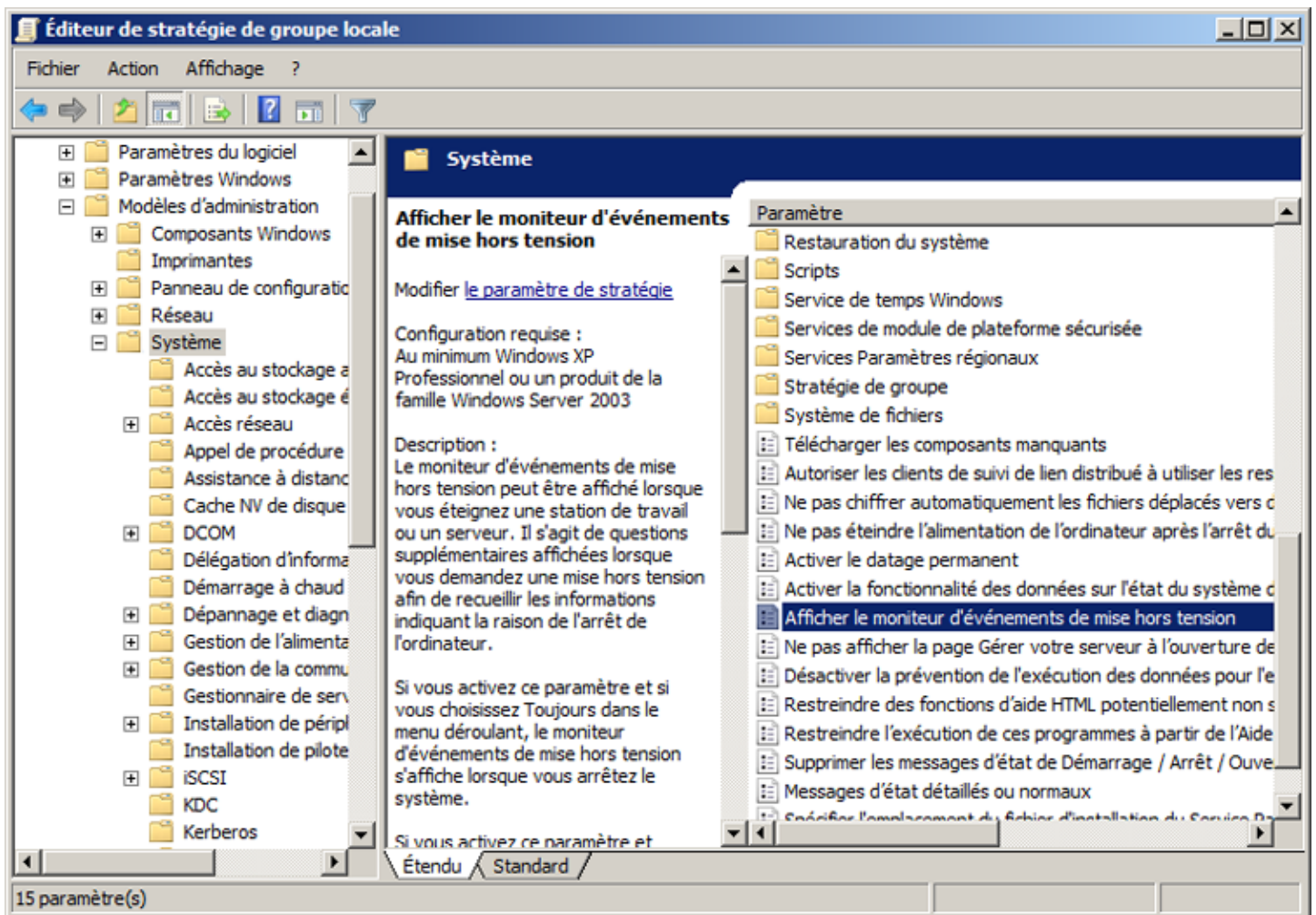
1. Cliquez sur **Démarrer** puis **Exécuter**. Tapez "gpedit.msc" puis cliquez sur **OK**.



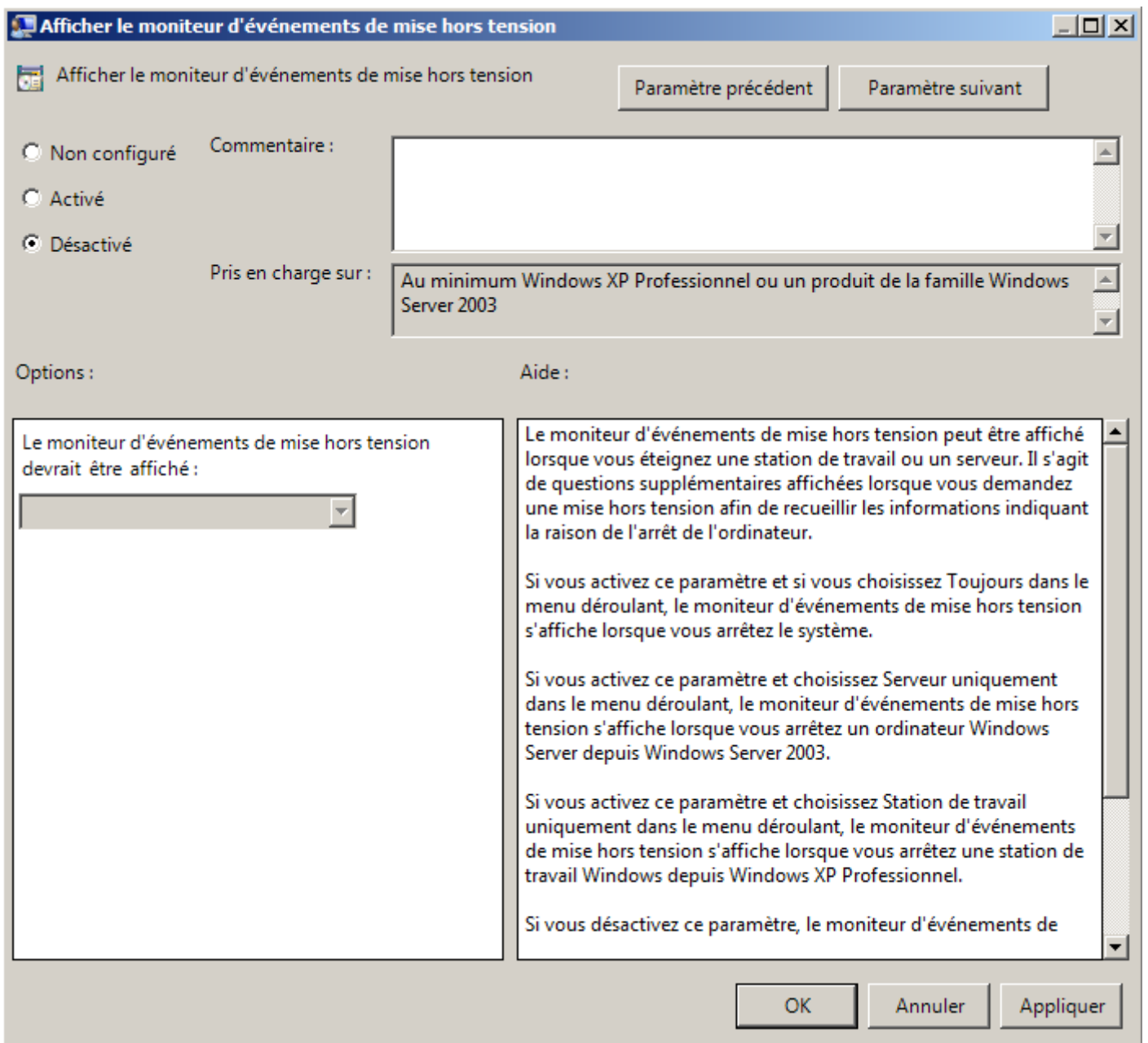
2. Développez **Configuration ordinateur**, **Modèles d'administration**, puis développez **Système**.



3. Double-cliquez sur **Afficher l'arrêt du moniteur d'événements**.

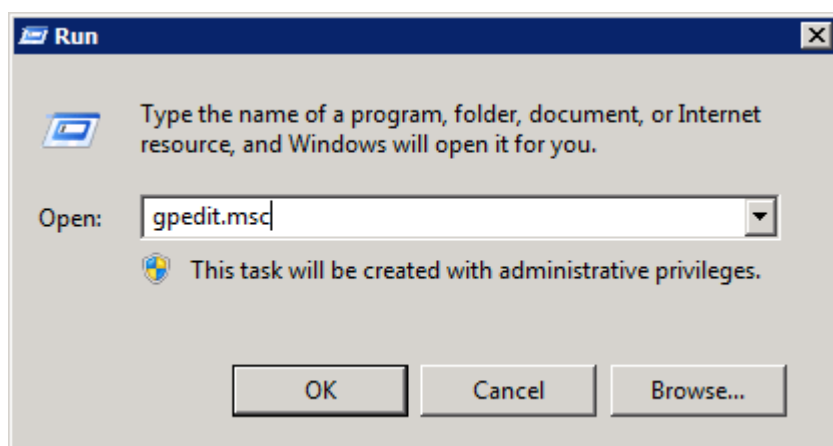


4. Cliquez sur **Désactivé**, puis sur **OK**.



II) Serveur en Anglais :

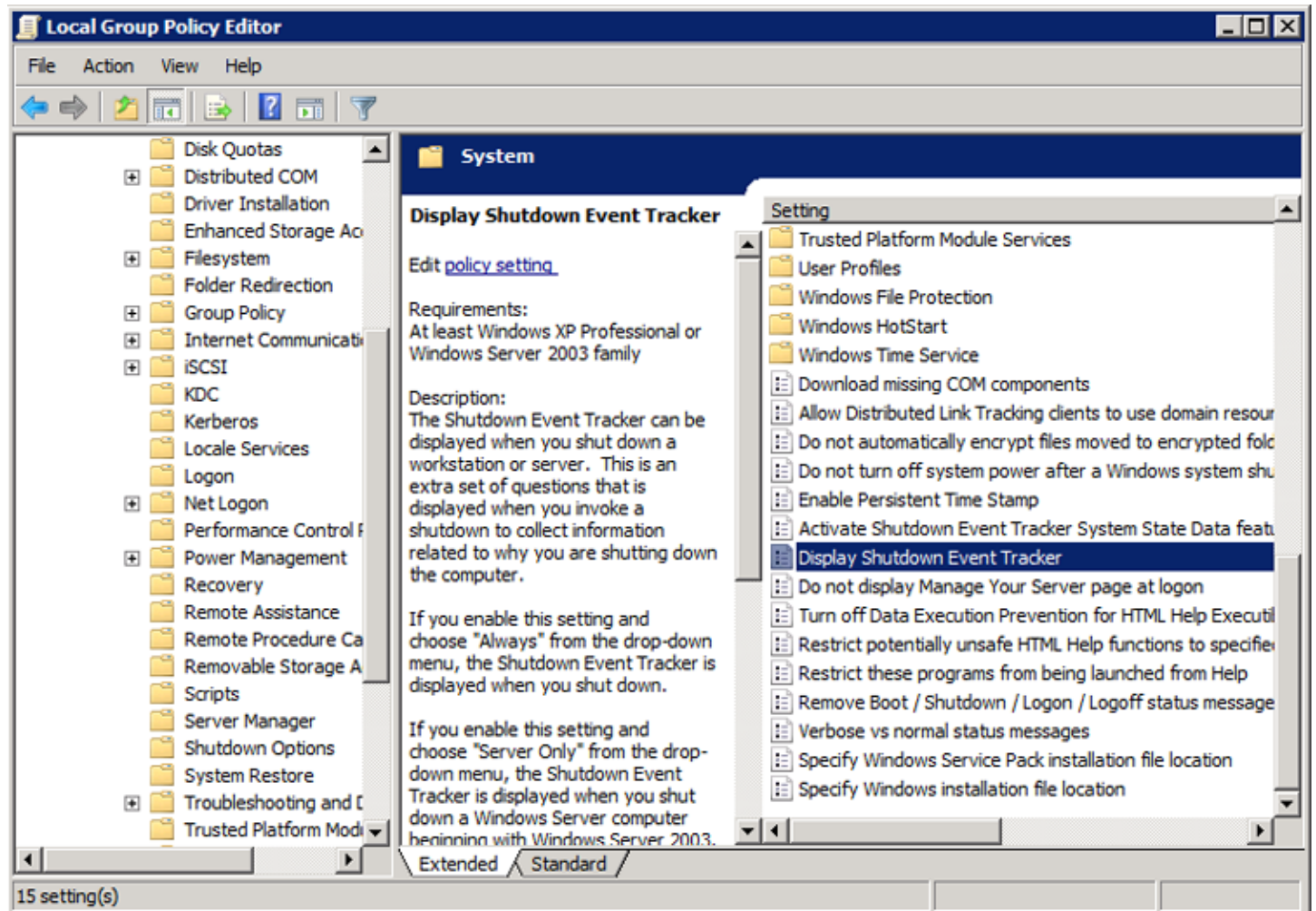
1. Cliquez sur **Start** puis **Run**. Tapez "gpedit.msc" puis cliquez sur **OK**.



2. Développez **Computer Configuration, Administrative Templates**, puis développez **System**.

- Local Computer Policy
 - Computer Configuration
 - Software Settings
 - Windows Settings
 - Administrative Templates
 - Control Panel
 - Network
 - Printers
 - System**

3. Double-cliquez sur **Display Shutdown Event Tracker**.



4. Cliquez sur **Disable**, puis sur **OK**.

Display Shutdown Event Tracker

Display Shutdown Event Tracker Previous Setting Next Setting

Not Configured Comment:

Enabled

Disabled

Supported on:

Options: Help:

Shutdown Event Tracker should be displayed:

The Shutdown Event Tracker can be displayed when you shut down a workstation or server. This is an extra set of questions that is displayed when you invoke a shutdown to collect information related to why you are shutting down the computer.

If you enable this setting and choose "Always" from the drop-down menu, the Shutdown Event Tracker is displayed when you shut down.

If you enable this setting and choose "Server Only" from the drop-down menu, the Shutdown Event Tracker is displayed when you shut down a Windows Server computer beginning with Windows Server 2003.

If you enable this setting and choose "Workstation Only" from the drop-down menu, the Shutdown Event Tracker is displayed when you shut down a Windows workstation beginning with Windows XP Professional.

If you disable this setting, the Shutdown Event Tracker is not displayed when you shut down.

OK Cancel Apply

4 septembre 2010 -- N.Salmon -- article_179.pdf



Idum