



Extrait du Idum

<http://idum.fr/spip.php?article251>

# Mise à jour Switch HP

- Réseau - Autres -



Date de mise en ligne : jeudi 8 août 2013

## **Description :**

Cet article explique rapidement comment faire un Upgrade de switch HP. Dans un premier temps, j'expliquerai comment mettre à jour via l'interface CLI, puis dans un second temps via l'interface Web.

---

**Copyright © Idum - Tous droits réservés**

---

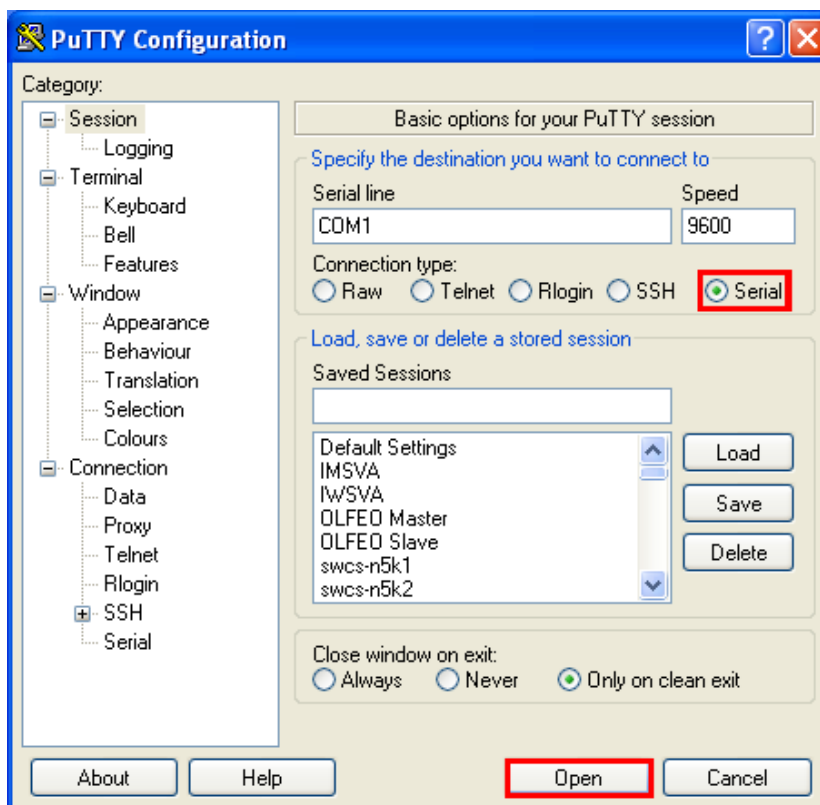
## Sommaire :

[I\) Mise à jour en CLI \(conseillée\)](#)

[II\) Mise à jour via l'interface Web](#)

I) Mise à jour en CLI (conseillée)

- ▶ Se connecter en Console CLI :



- ▶ Lorsque vous êtes connecté sur le Switch, faites un **show run** et regardez les premières lignes :

```
Running configuration:
; J9279A Configuration Editor;
```

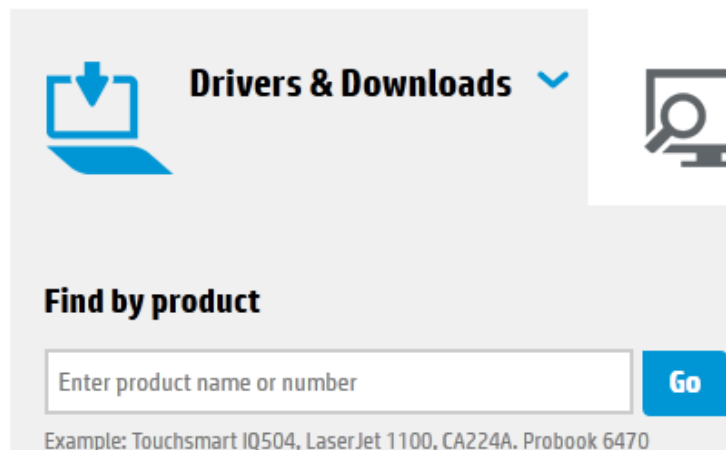
J9279A correspond à la référence du Switch.

- ▶ Depuis un navigateur web, allez sur la page suivante :

<http://www8.hp.com/us/en/drivers.html>

Vous obtenez ceci :

# HP Drivers & Downloads



- ▶ Recherchez la référence de votre switch : J9279A
- ▶ Le site affiche le Switch que l'on recherche, cliquez sur le lien :

**1 match found. Please select below.**

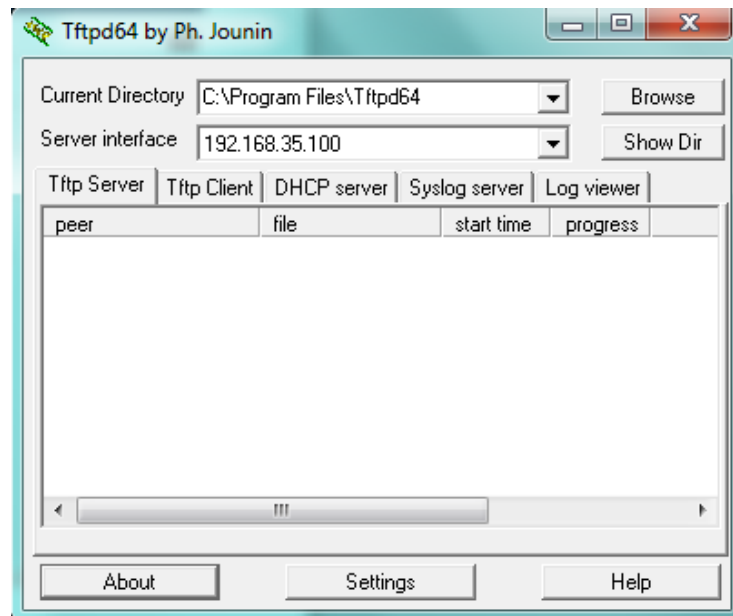
## HP 2510 Switch Series

[HP 2510-24G Switch](#)

La page qui s'ouvre, affiche les différents Switchs de la même série :

Product #▲	Description	Select
J9019A	ProCurve Switch 2510-24	»
J9019B	HP 2510-24 Switch	»
J9020A	HP 2510-48 Switch	»
J9279A	HP 2510-24G Switch	»
J9280A	HP 2510-48G Switch	»

- ▶ Retrouvez votre Switch dans la liste et cliquez sur la petite flèche pour télécharger votre firmware.
- ▶ Une fois téléchargé, décompressez le fichier, ouvrez le logiciel TFTP32 :



- ▶ Cliquez sur **Browse** pour retrouver le dossier décompressez précédemment. Vérifiez que la ligne **Server interface** corresponde bien à votre interface réseau.
- ▶ Retournez sur Putty, tapez la commande **Write mem** afin de sauvegarder la configuration.
- ▶ Puis tapez la commande suivante : **copy tftp flash Adresse\_Ip Nom\_Du\_Fichier**.

Dans mon cas je tape : **copy tftp flash 192.168.35.100 Y\_11\_41.swi**

Ensuite, soit le switch vous demande si vous voulez enregistrer le nouveau firmware sur la mémoire **main** et supprimer l'ancien. Soit le switch vous demande s'il doit redémarrer automatiquement à la fin du téléchargement. Dans les deux cas tapez **Yes**.

- ▶ Si vous êtes dans le premier cas, alors tapez la commande **Reload** afin de redémarrer le Switch.
- ▶ Lorsque le Switch a terminé de redémarrer, reconnectez-vous avec Putty pour taper la commande **show run** pour vérifier que la mise à jour soit bien installée.

```
Running configuration:
; J9279A Configuration Editor; Created on release #Y.11.41
```

### II) Mise à jour via l'interface Web

Les Switchs de type ProCurve 1700-24 - J9080A, n'ont pas d'accès Telnet, SSH ou Serial nous sommes donc obligés de mettre à jour via l'interface web.

- ▶ Vérifiez la version du Switch en allant sur l'interface web :

**ProCurve 1700-24**  
J9080A

Depuis un navigateur web allez sur la page suivante :

<http://www8.hp.com/us/en/drivers.html>

Vous obtenez ceci :

# HP Drivers & Downloads



- ▶ Recherchez la référence de votre switch : J9080A
- ▶ Le site affiche le Switch que l'on recherche, cliquez sur le lien :

## 1 match found. Please select below.

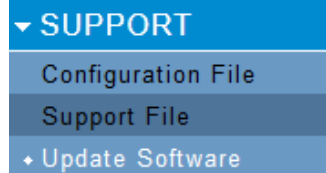
### HP 1700 Switch Series

[HP 1700-24 Switch](#)

La page qui s'ouvre, affiche les différents Switchs de la même série :

Product #▲	Description	Select
J9080A	HP 1700-24 Switch	»

- ▶ Retrouvez votre Switch dans la liste et cliquez sur la petite flèche pour télécharger votre Firmware.
- ▶ Authentifiez-vous sur l'interface web. Dans le menu de gauche cliquez sur **SUPPORT** puis **Support File**.



Vous obtenez une page qui ressemble à celle-ci :

### Update Software

Current Software Version	VB.02.09
Software File	<input type="button" value="Parcourir..."/> Aucun fichier sélectionné.

- ▶ Cliquez sur **Parcourir**, puis recherchez votre firmware téléchargé précédemment et enfin cliquez sur **Apply**.